

ZMLUVA O ZDRUŽENÍ

medzi zmluvnými stranami :

Rímskokatolícka cirkev, farnosť Krásna nad Hornádom
Zastúpená ThDr. Juraj Semivan – farár
IČO : 31998186

a

Mestská časť Košice – Krásna, ul. Opátska č. 19, Košice – Krásna, 040 18
Zastúpená : JUDr. Marek Kažimír – starosta
IČO : 00691020

Miestny úrad mestskej časti Košice-Krásna	
Drobná daň:	Registrácia značka:
16-10-2003	
Pr. čís. záznamu:	
Číslo spravy: 26-52	Statutný znak obce:
Prílohy:	Výbavuje:

Zmluvné strany vedené snahou vytvoriť čo najlepšie podmienky občanom mestskej časti Košice – Krásna spojených s pochovávaním zomrelých ľudí a za týmto účelom uzatvárajú túto zmluvu o združení :

Článok I. Predmet združenia

Predmetom združenia je vybudovať Dom nádeje (Dom smútku) na parcele číslo 1687/1 v katastrálnom území Krásna, tak ako je to vyznačené v kópii katastrálnej mapy.

Článok II. Úprava majetkových pomerov

Rímskokatolícka cirkev, farnosť Krásna, ktorá je výlučným vlastníkom pozemkov parcelného čísla 1687/1, v katastrálnom území Krásna na výstavbu Domu nádeje (Dom smútku) združuje časť pozemku v rozsahu 359 m² a mestská časť Košice – Krásna na tomto pozemku postaví Dom nádeje (Dom smútku) v súlade so stavebným zákonom na svoje náklady. Výlučným vlastníkom stavby je mestská časť Košice – Krásna.

Článok III. Práva a povinnosti

1. Obe zmluvné strany sa budú všestranne usilovať o realizáciu predmetu združenia.
2. Rímskokatolícka cirkev, farnosť Krásna dáva týmto súhlas v zmysle ustanovenia § 58 ods. 2 stavebného zákona mestskej časti Košice – Krásna k tomu, aby na časti pozemku parcelného čísla 1687/1 v rozsahu 359 m², tak ako je to graficky znázornené na priloženej kópii z katastrálnej mapy postavila stavbu Dom nádeje (Dom smútku).
3. Mestská časť Košice – Krásna je oprávnená užívať pozemok, na ktorom je postavená stavba Dom nádeje (Dom smútku) a prístupovú cestu k nemu po celú dobu životnosti stavby Domu nádeje (Domu smútku).

- Po ukončení výstavby mestská časť Košice – Krásna a Rímskokatolícka cirkev, farnosť Krásna budú užívať Dom nádeje (Dom smútku) spoločne, bez toho, aby si účtovali akékoľvek nájomné. Spôsob užívania je daný účelom Domu nádeje (Domu smútku).
- Rímskokatolícka cirkev, farnosť Krásna bude Dom nádeje (Dom smútku) užívať na vykonávanie obradov spojených s pochovávaním zomrelých.
- Náklady na opravu a prevádzku Domu nádeje (Domu smútku) bude znášať mestská časť Košice – Krásna.

Článok IV. Záverečné ustanovenia

- Táto zmluva sa uzatvára na dobu neurčitú a nie je možné ju vypovedať po dobu užívania stavby Domu nádeje (Domu smútku).
- Miestne zastupiteľstvo v mestskej časti Košice – Krásna uznesením č. 216 zo dňa 2. 10. 2003 schválilo uzavretie tejto zmluvy o združení.

„Táto zmluva nadobúda platnosť až jej schválením tunajším Rímskokatolíckym arcibiskupstvom v Košiciach.“

V Košiciach – Krásnej dňa, 13. 10. 2003



Rímskokatolícka cirkev, farnosť Krásna
farár



mestská časť Košice – Krásna
starosta

Rímskokatolícke arcibiskupstvo v Košiciach
Košice 13.10.2003
Č.j.: 517/2003

Zmluvu o združení, uzatvorenú medzi Rímskokatolíckou cirkvou, farnosťou Krásna, zast. ThDr. Jurajom Semivanom, farárom a Mestskou časťou Košice – Krásna, zast. JUDr. Marekom Kažimírom, starostom, **schvaľujem**.

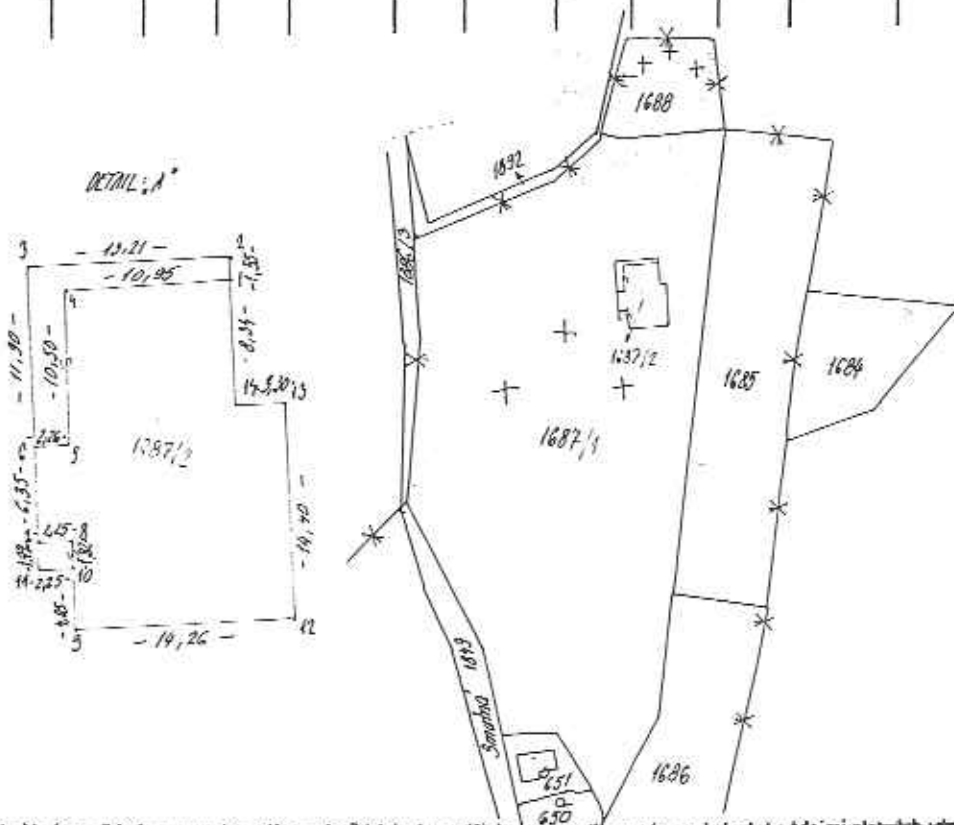


ThDr. Jozef KOREM
biskupský vikár

Priestor pre vyjadrenie Arcibiskupského úradu

VÝKAZ VÝMER

Doterajší stav					Zmeny					Nový stav					
PK vložky	Číslo parcely		Výmera		Druh pozemku	Diel	k parcele číslo	m ²	od parcely číslo	m ²	Číslo parcely	Výmera		Druh pozemku	Vlastník, nájomca - držiteľ (adresa)
	LV	PK	KN	ha								m ²	ha		
		1687	1	6211	ZAST. PL	<i>SRN PODĽA SOBORU POPISNÝCH INFORMÁCIÍ KN</i>					1687	-	ZANIKÁ	-	
											168711	1	5852	ZAST. PL (cintorina)	DOTERAJŠÍ
											168712		359	ZAST. PL	" "
											NA 168712		-	DOM SMUTKU	MILNČ. KOŠICE KRÁSNÁ K. MAJERU 3
SPOLU:			1	6211								1	6211		



Geometrický plán je podkladom na právne úkony, keď údaje doterajšieho stavu výkazu výmer sú zhodné s údajmi platných výpisov z katastra nehnuteľnosti

Vyhoviteľ: (Signature)	Okres	Košice IV.	Ulica	Krasná nad Hornádcom	Kat. územie	Krasná nad Hornádcom
	Číslo plánu	00 222 785 - 3/4 198	Mapový list č.	V. 100 3-2	Základný podrobný plán (moračský náčrt) č.	1203
<h2 style="margin: 0;">GEOMETRICKÝ PLÁN na</h2> <p style="margin: 0; font-weight: normal;">REALIZAČNÉ, ZMERANÉ + DOMU SMUTKU NA PE 1687/2</p>						
Zameraný	Vyhoviteľ	Autorizačné overil			Úradne overil	
Dňa: 17.5.98	Dňa: 27.5.98	Dňa: 1.6.98	Meno: Ing. Forkas	Dňa:	Číslo: 438/68	
Meno: SAROŠI, HILŠÁK	Meno: ALBERT	Náležitosti: 1. Kópia výpisu z katastra nehnuteľnosti 2. Kópia výpisu z katastra pozemkov			Úradne overené podľa § 9 zákona NR SR č. 215/1995 Z.z. o geodézii a kartografii	
Nové hranice boli v prírode označené HÚROH					Pečiatka a podpis	
Strediskové body označených číselní a ostatné meračské údaje sú uložené vo všeobecnej dokumentácii						