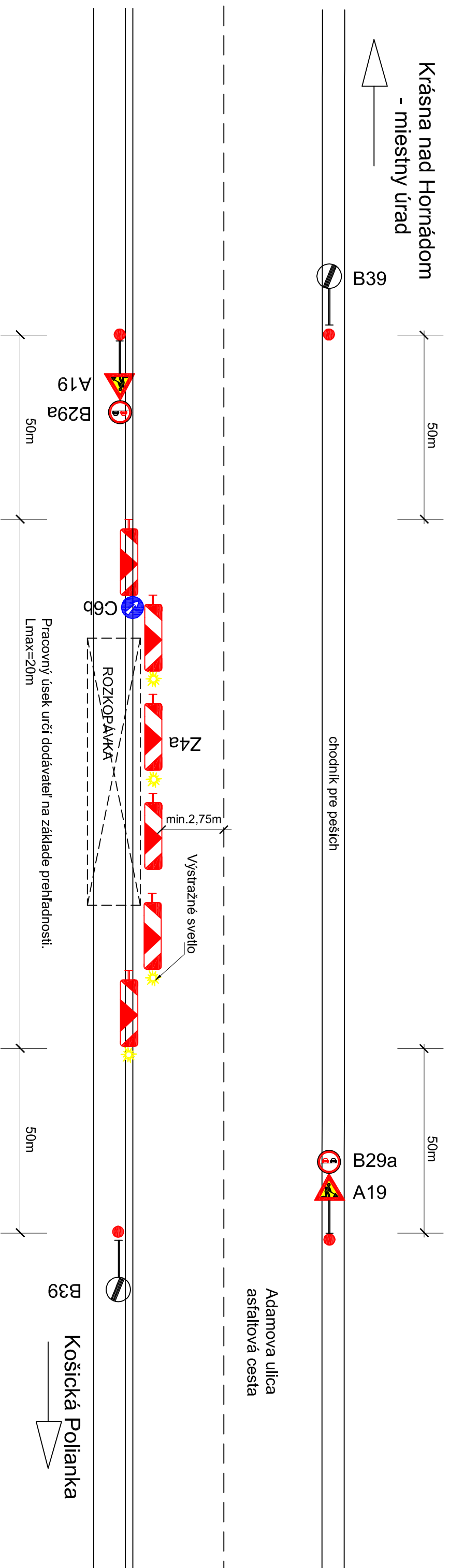


DOPRAVNÁ SCHÉMA PLATÍ PRE "INTRAVILÁN"



ZOZNAM ZVISLÉHO DZ

- A19 - Práca na ceste - 2ks
 - B31a - Najvyššia dovolená rýchlosť - 2ks
 - B39 - Koniec viacerých zákazov - 2ks
 - C6b - Prikázaný smer jazdy /obohádzania vľavo/ - 1ks
 - Z4a - Smerovacia doska ľavá - 9ks
- (Smerovacie dosky slúžia iba na usmerňovanie premávky, nesmú sa použiť na zabezpečenie staveb, jámí)
Výstražné svetlo - 7ks

UPOZORNENIE!

- * DOPRAVNÉ ZNAČENIE BUDE MOBILNÉ, PRIČOM PRACOVNÝ ÚSEK BUDE MAX. 20m! TOTO RIEŠENIE JE NAVRHNUTÉ VZHĽADOM NA TO, ŽE ÚPNÉ UZAVRETIE PRACOVNÍKA BY BRÁNILO KU VJAZDU DO RD.
- * ZA ZNIŽENEJ VIDITELNOSTI POUŽÍŤ VÝSTRAŽNÉ SVETLÁ TYPU VS1 NA Z4a!
- * POČAS REALIZÁCIE, V ČASE KEĎ JE INTENZITA DOPRAVY NAJVVYŠŠIA, BUĐÚ ORGANIZÁCIU DOPRAVY RIADIŤ VYŠKOLENÍ PRACOVNÍCI PRE TÚTO OBLASŤ.
- * PRACOVNÍCI, KTORÍ BUĐÚ RIADIŤ DOPRAVU, BUĐÚ VYSTRJENÍ VÝSTRAŽNÝM OBLEČENÍM A VYBAVENÍ SIGNALIZAČNÝMI POMÔCKAMI!

POZNÁMKY

- * ZNAČKY BUĐÚ MAŤ REFLEXNÚ ÚPRAVU A NESMÚ BYŤ POUŽITÉ POŠKODENÉ ZNAČKY!
- * V PŘÍPADE, ŽE DÔJDE ČINNOSŤOU ZHOTOVITELA K ZNEČISTENIU VOZOVKY, JE ZHOTOVITELU POVINNÝ TOTO ZNEČISTENIE IHNEĐ ODSTRÁNIŤ! DOPRAVNÉ ZNAČKY BUĐÚ OSADENÉ V ZMYSLE VYHL. MV SR č.:9/2009 Z.z. A STN 01 8020 - DOPRAVNÉ ZNAČENIE NA POZEMNÝCH KOMUNIKÁCIÁCH!
- * DOPRAVNÉ SCHÉMY SÚ VYPRACOVANÉ PODLA TP 06/2013 - POUŽITIE DOPRAVNÝCH ZNAČIEK A DOPRAVNÝCH ZARIADENÍ NA OZNAČOVANIE PRACOVNÝCH MIEST - SCHÉMA B3

NÁZOV STAVBY :		Rekonštrukcia chodníka na ulici Adamova		DAŤUM :	september 2019
STAVEBNÝ OBJEKT :					
OBJEDNÁVATEĽ :	MČ Košice-Krásna, Opátska 18, 040 18 Košice				
STUPEŇ PD :	Projekt pre stavebné povolenie				
PROFESIA :	cesty	MIESTO STAVBY:	Krásna nad Hornádom, p.č. 8061		
OBSAH VÝKRESU :	Dočasné dopravné značenie				
VEDÚCI INŽINIER PROJEKTU :		FORMÁT :	2xA4		
Ing. Lucia Kalvinová		PROJEKTANT PROFESIE :	Ing. Lucia Kalvinová		
VYPRACOVAL :		ČÍSLO ZÁKAZKY :	Ing. Lucia Kalvinová		
KONTROLU PREVIEDOL :		ČÍSLO VÝKRESU :	8		