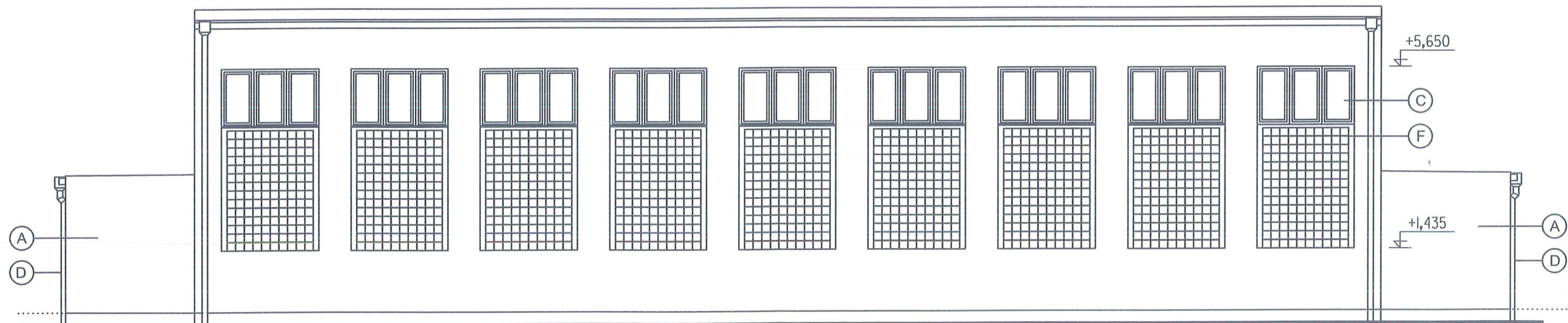
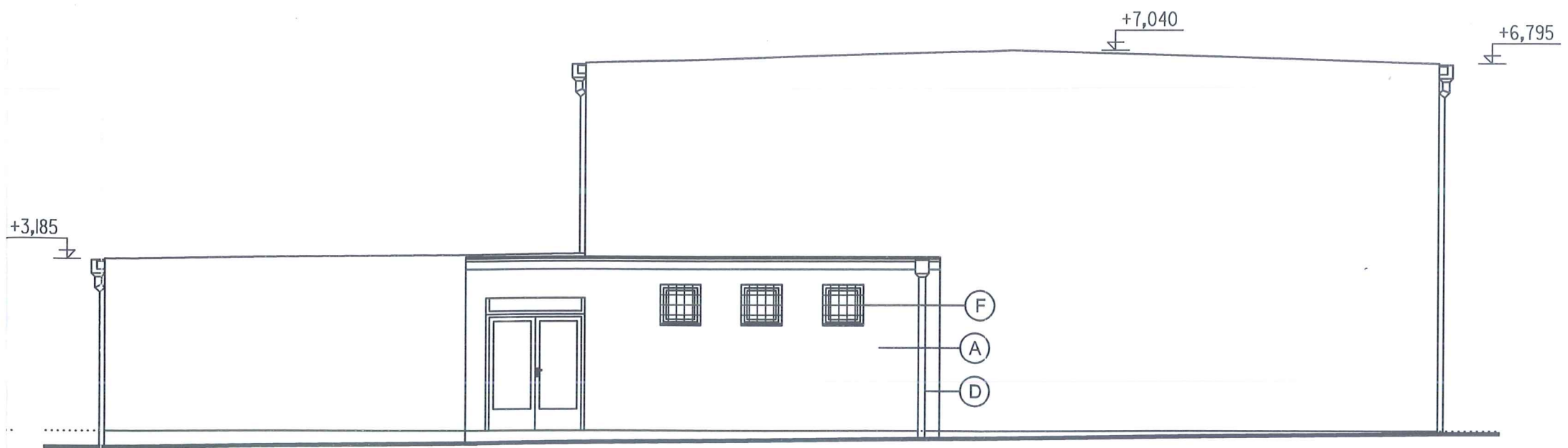


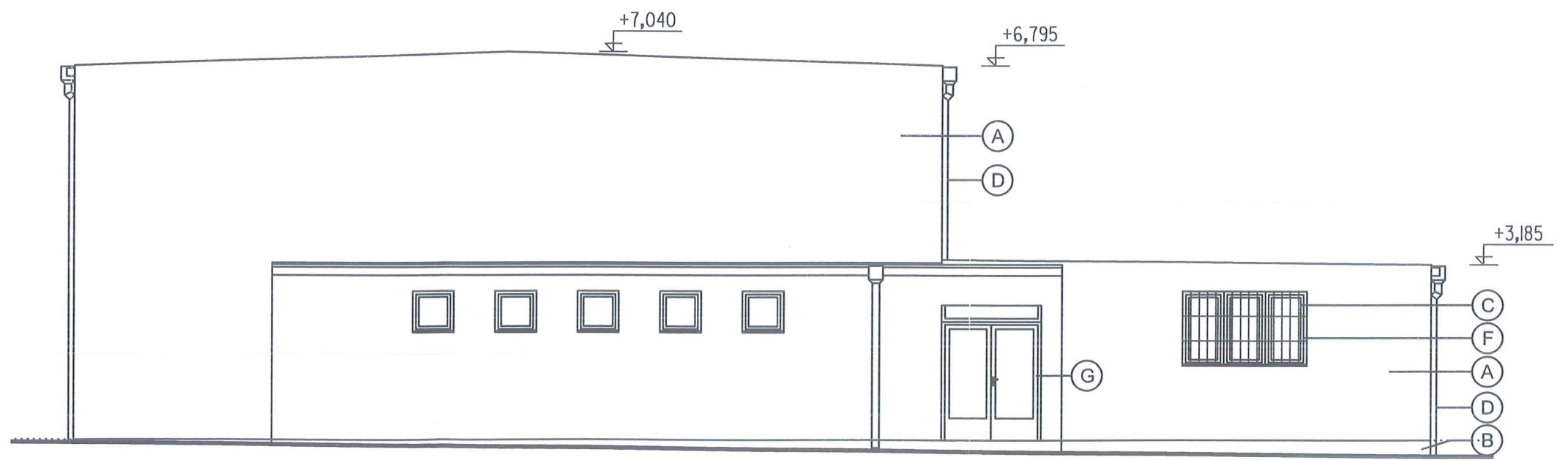
POHLAD P1 - JUŽNÝ



POHLAD P2 - SEVERNÝ



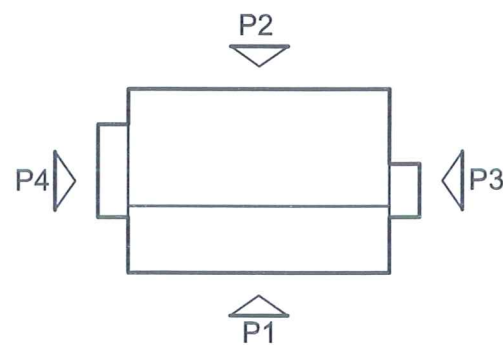
POHLAD P3 - VÝCHODNÝ




POHLAD P4 - ZÁPADNÝ

# LEGENDA VONKAJŠÍCH POVRCHOVÝCH ÚPRAV

- (A) OMIETKA
- (B) SOKEL
- (C) DREVENÉ DVOJITÉ OKNÁ
- (D) KLAMPIARSKÉ KONŠTRUKCIE - POZINKOVANÝ PLECH
- (E) SKLOBETÓNOVÉ TVÁRNICE
- (F) OCEĽOVÉ MREŽE
- (G) OCEĽOVÉ PRESKLENÉ DVERE



2

|  |  |                   |                   |                           |   |
|--|--|-------------------|-------------------|---------------------------|---|
| - Tento projekt je určený na zmapovanie, zameranie a skreslenie skutočného stavu objektov, neslúži pre účely stavebného konania ani realizácie rekonštrukcie | ZODP.PROJEKTANT  | VYPRACOVAL        | KRESLIL           | KONTROLOVAL               |  BT Projekt s.r.o.<br>HEMERKOVA 29<br>040 23 KOŠICE<br>0903 105 295<br>btprojekt@btprojekt.sk<br>www.btprojekt.sk                |
|  | Ing. Stanislava TILLEROVÁ  | Ing. Radovan GRÉČ | Ing. Radovan GRÉČ | Ing. Stanislava TILLEROVÁ |   |
|  | KRAJ: KOŠICKÝ<br>INVESTOR: SPOJENÁ ŠKOLA, OPATOVSKÁ CESTA 97, 040 01 KOŠICE                      |                   |                   |                           |   |
|  | STAVBA: SPOJENÁ ŠKOLA<br>MIESTO: REHOLNÁ č.2, 040 18 KOŠICE - KRÁSNA<br>OBJEKT: SO-06 TELOCVIČŇA |                   |                   |                           | FORMÁT: 5xA4<br>DÁTUM: JÚL 2010<br>ÚČEL: ZAMERANIE<br>Č.ZÁKAZKY: 10/000   |
|  | <b>POHĽADY</b>   |                   |                   |                           | MIERKA: 1:100<br>Č.VÝKRESU: 04  |
|  |  |                   |                   |                           | Dokumentácia je duševným majetkom spoločnosti BT Projekt, s.r.o.<br>Akékoľvek rozmnožovanie jej častí alebo celku, alebo využitie riešenia tretími osobami je povolené len so súhlasom spoločnosti BT Projekt, s.r.o. |